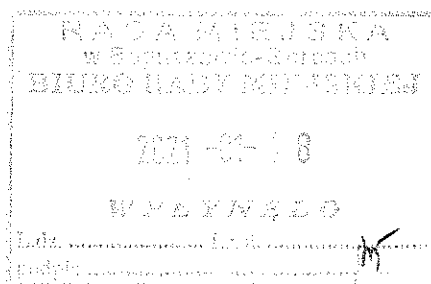


Boguszów-Gorce, 28.01.2020

Michał Forys
Radny Rady Miejskiej
w Boguszowie-Gorcach



Burmistrz Miasta
Boguszowa-Gorc
za pośrednictwem
Przewodniczącego Rady Miejskiej

INTERPELACJA

W związku z udzieleniem odpowiedzi na moje pismo z dnia 26.01.2021 którego adresatem było Nadleśnictwo Walbrzych (oddział Boguszów-Gorce), w załączeniu składałem skan treści w/w pisma i proszę o udzielenie odpowiedzi na te same pytania.

Po upublicznieniu pisma na portalu społecznościowym Facebook, okazało się, że problem wycinania lasów w naszej okolicy jest coraz większy (otrzymałem liczne wiadomości prywatne i mnóstwo zdjęć dokumentujących ten proceder w różnych częściach naszej miejscowości - w załączeniu jedno z takich zdjęć).

Z poważaniem,

Boguszów-Gorce, 26.01.2021

Michał Foryś
Radny Rady Miejskiej
w Boguszowie-Gorcach

Nadleśnictwo Walbrzych
ul. Miła 2
58-372 Boguszów-Gorce

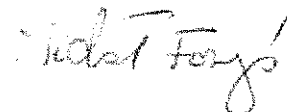
ZAPYTANIE

Zaniepokojony widokiem masowego wycinania okolicznych drzew zwracam się do Państwa z prośbą o udzielenie informacji dotyczącej powodu w/w działań.

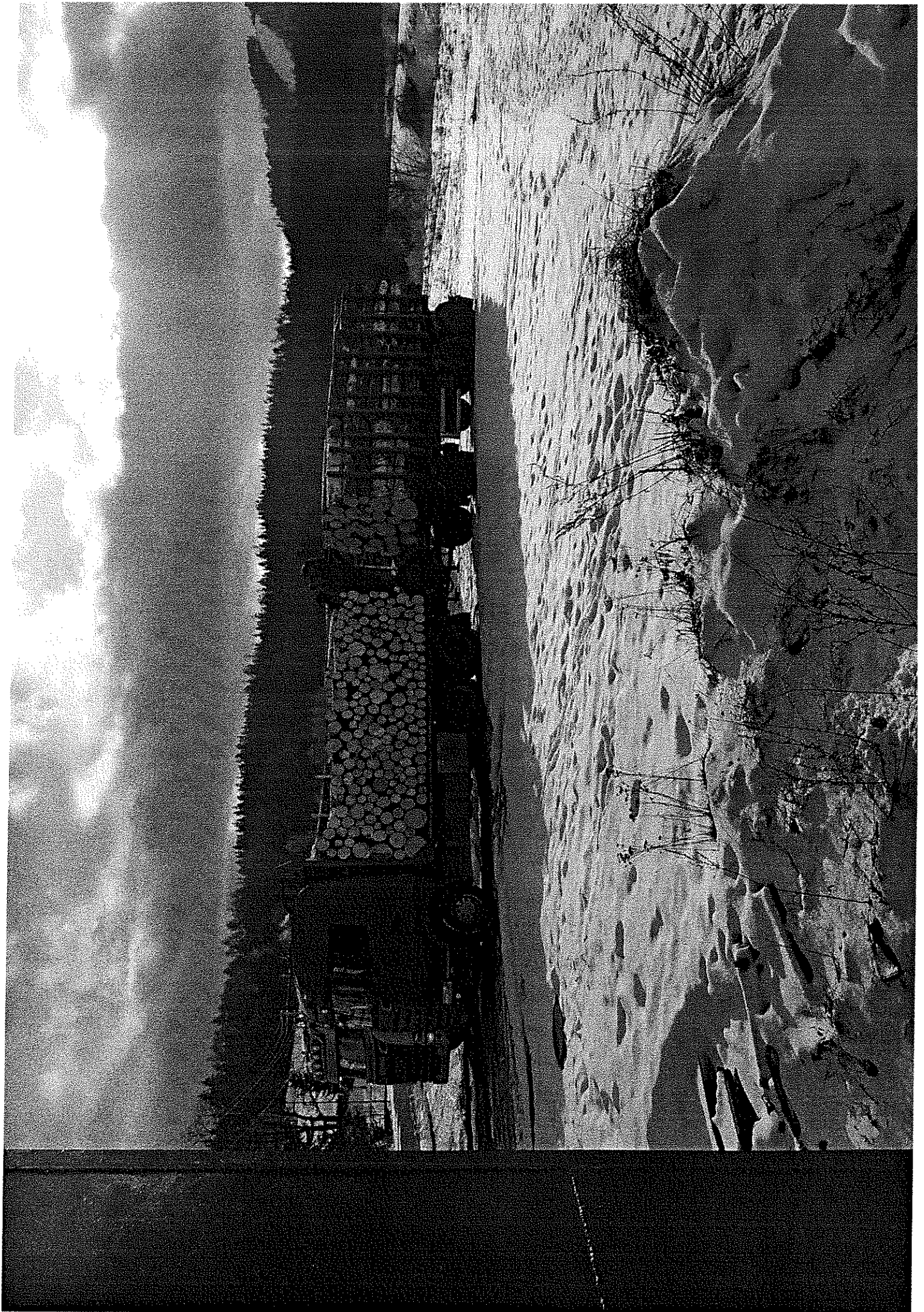
Upubliknione na portalu społecznościowym zdjęcie (w załączeniu) Góry Mniszek budzi spory niepokój wśród mieszkańców naszego miasta, którzy pytają o informacje w tym temacie.

Jeżeli nie jest to dla Państwa problem, to prosiłbym również o informację czy w miejsce wyciętych drzew zostaną zasadzone nowe?

Z poważaniem,









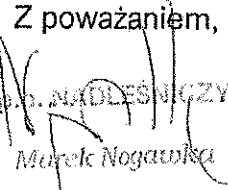
Boguszów-Gorce, 21.01.2021 r.

ZG.053.1.2021.MM

Przesłane wyłącznie elektronicznie

Sz. P. Michał Foryś
Radny Rady Miejskiej w
Boguszowie-Gorcach

Nadleśnictwo Wałbrzych w odpowiedzi na Pana zapytanie informuje, że grunty na górze Mniszek stanowią lasy komunalne, nie będące w zarządzie Lasów Państwowych. Nie prowadzimy żadnych prac gospodarczych w przedstawionej lokalizacji.

Z poważaniem,

Marek Nogański

Do wiadomości:

1. Urząd Miejski w Boguszowie-Gorcach, pl. Odrodzenia 1, 58-370 Boguszów-Gorce.

Sporządził:

Mateusz Majchrzyk

tel. 530 099 192

mateusz.majchrzyk@wroclaw.lasy.gov.pl